

nice to meet you



B.W. HOTEL BETRIEBSGESELLSCHAFT



Wann immer Sie einen Ort suchen, um Ihre Veranstaltung zu realisieren: Mit uns an Ihrer Seite finden Sie an ausgesuchten Orten in Deutschland und Österreich Tagungshotels von hoher Professionalität. Unsere Hotels zeichnen sich durch die besondere Lage aus. Die gute Erreichbarkeit mit zumeist öffentlichen Verkehrsmitteln ist für viele Planer eine der grundlegenden Entscheidungen des Veranstaltungsortes. Das hohe Engagement unserer Mitarbeiter vor Ort garantiert Ihnen eine erfolgreiche Tagung.


Wir freuen uns auf Ihre Anfrage.

Bad Mergentheim
Best Western Premier
Parkhotel Bad Mergentheim




Seite **4**

Bremen
Best Western
Hotel zur Post




Seite **6**

Frankfurt am Main
Best Western
Hotel Airport Frankfurt



Seite **8**

Gießen
Best Western Plus
Hotel Steinsgarten



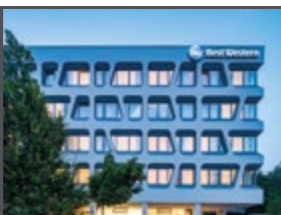
Seite **10**

Kaiserslautern
Best Western
Hotel Kaiserslautern




Seite **12**

München
Best Western
Hotel Arabellapark München



Seite **14**

Osnabrück
Best Western
Hotel Hohenzollern



Seite **16**

Singen (Hohentwiel)
Best Western
Hotel Lamm




Seite **18**

Stuttgart/Fellbach
Best Western Plus
Hotel Fellbach-Stuttgart




Seite **20**

Weibersbrunn
Best Western
Hotel Brunnenhof




Seite **22**

Wiesbaden
Best Western
Hotel Wiesbaden




Seite **24**

**Österreich
Hagenberg im Mühlkreis**
Best Western
Parkhotel Hagenberg




Seite **26**

**Österreich
Linz**
Best Western
Hotel Spinnerei Linz



Seite **28**

**Österreich
Tulln an der Donau**
Best Western
Hotel Tulln



Seite **30**

Auf die Plätze, fertig, Tagung



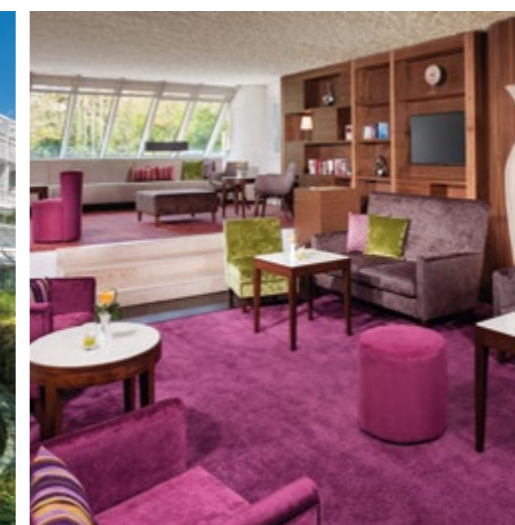
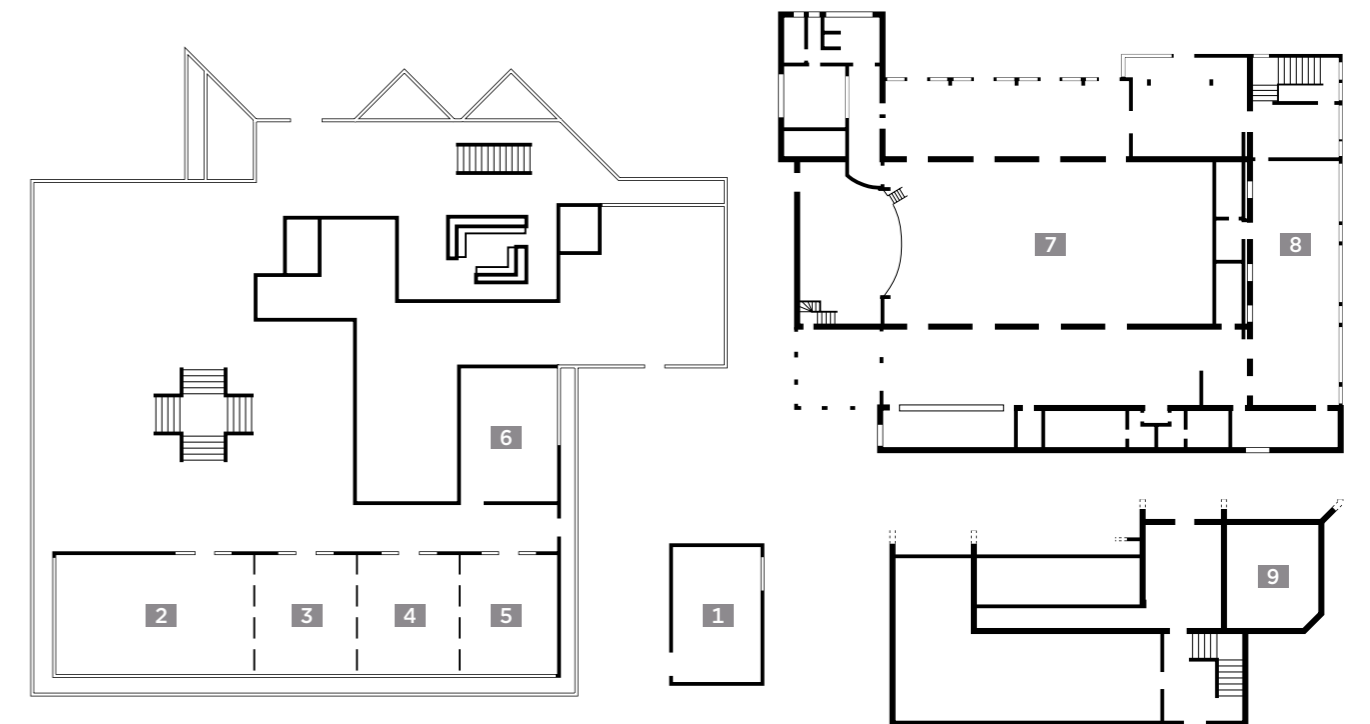


Das Best Western Premier Parkhotel Bad Mergentheim ist bei den vielen Stammgästen bekannt für seinen besonders herzlichen Service. Die erstklassige Lage direkt am Kurpark bietet Gästen Ruhe und Erholung, ob privat oder geschäftlich. Wer die Seele noch mehr baumeln lassen möchte, kann dies im hauseigenen Wellnessbereich machen, oder die Solymar Therme – fußläufig erreichbar – erkunden. In den Tagungspausen eignet sich der angebundene Kurpark ideal, um sich an der frischen Luft die Füße zu vertreten.

- 4 Sterne Superior Hotel
- 116 Zimmer
- 60 Parkplätze, gebührenpflichtig
- Garagenplätze, gebührenpflichtig
- 2 E-Ladestationen
- Kostenfreies WLAN
- 7 Tagungsräume
- 35 m² bis 260 m²
- Bis zu 250 Personen
- Größtenteils klimatisiert, lichtdurchflutet, verdunkelbar
- Parkrestaurant „Vue“
- Bar
- Schwimmbad & Sauna
- Fitnessraum
- Beauty am Kurpark

Raum	Etage	Fläche (m ²)	Länge	Breite	Höhe	Licht	Klima	Block	U-Form	Parlament	Kino	Bankett
1 Markelsheim	1. OG	52,00	7,50	7,00	2,50	☀/☀	✳	20	20	20	50	-
2 Weikersheim	EG	104,00	14,00	7,50	2,70	☀/☀	▲✳▼	28	28	50	100	50
3 Rothenburg	EG	52,00	7,00	7,50	2,70	☀/☀	▲✳▼	20	20	25	50	30
4 Langenburg	EG	52,00	7,00	7,50	2,70	☀/☀	▲✳▼	20	20	25	50	30
5 Creglingen	EG	52,00	7,00	7,50	2,70	☀/☀	▲✳▼	20	20	25	50	30
2 - 5	EG	260,00	35,00	7,50	2,70	☀/☀	▲✳▼	-	-	125	250	144
6 Wertheim	EG	55,00	9,00	6,00	2,70	☀/☀	✳	20	20	25	50	30
7 Großer Kursaal	EG	410,00	28,80	14,30	7,85	☀/☀	✳	-	-	214	500	180
8 Kleiner Kursaal	EG	170,00	22,20	7,90	3,00	☀/☀	✳	50	50	70	144	80
9 Gartensaal	EG	83,00	8,55	8,95	2,80	☀/☀	✳	25	22	32	60	-
Kurparkfoyer	EG	154,00	21,30	7,36	3,40	☀/☀	✳	-	-	60	120	80
Goldenes Dreieck	UG	35,00	6,00	5,50	2,50	☀	-	10	10	-	15	-

☀ = Raum mit Tageslicht ☀/☀ = Raum ist verdunkelbar ✳ = Raum mit Klimaanlage ▲✳▼ = individuell regelbare Klimaanlage



Best Western Premier Parkhotel Bad Mergentheim

Lothar-Daiker-Straße 6
 97980 Bad Mergentheim
 Tel.: +49 (0)7931 5390
info@parkhotel-mergentheim.bestwestern.de
www.parkhotel-mergentheim.de



Bremen



Das Best Western Hotel zur Post liegt zentral am Bahnhofsvorplatz, gegenüber dem Übersee Museum. Das Bremer Traditionshotel hat viele Zimmer renoviert. Ein Besuch lohnt sich vor allem auch im Bistro de Lütt, das seine Gäste mit Bremer Köstlichkeiten überrascht. Gäste checken entspannt ein, wenn sie mit der Bahn anreisen. Zu Fuß lässt sich Bremen vom Hotel aus prima erkunden. Der Busbahnhof befindet sich direkt hinter unserem Hotel und stellt somit eine sehr gute und bequeme Alternative zum Auto oder der Bahn dar.

- 4 Sterne Hotel
- 175 Zimmer
- Lage am Hauptbahnhof - ideale Erreichbarkeit mit der Deutschen Bahn
- 24 Garagenplätze, gebührenpflichtig
- 4 Außenstellplätze, gebührenpflichtig
- 6 E-Ladestationen
- Kostenfreies WLAN
- 7 Tagungsräume
- 23 m² bis 120 m²
- Bis zu 80 Personen
- Teilweise klimatisiert
- Restaurant
- Feinkost & Bistro „De Lütt“
- Watch Bar
- 1.800 m² Fitness & Wellnessbereich

Best Western Hotel zur Post

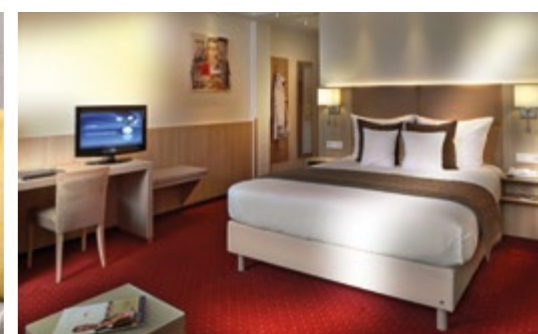
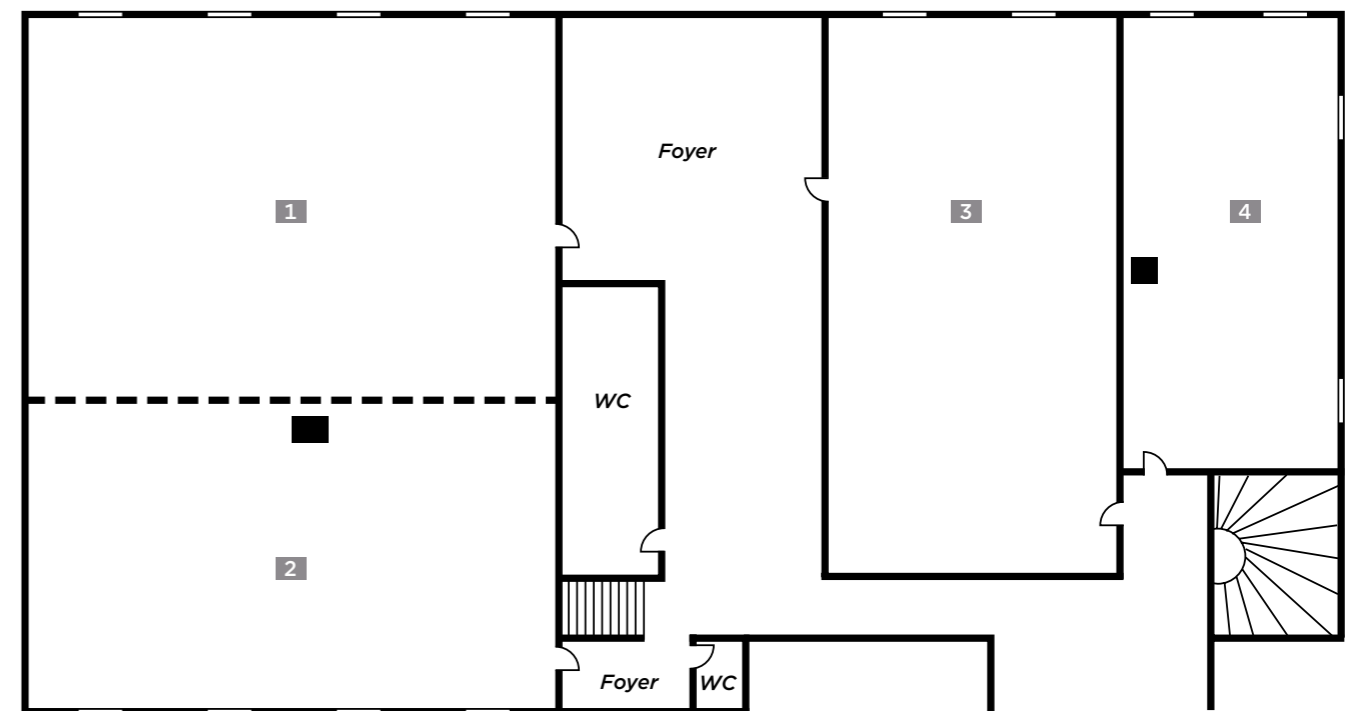
Bahnhofplatz 11
28195 Bremen
Tel.: +49 (0)421 30590
info@zurpost.bestwestern.de
www.hotel-zurpost-bremen.de



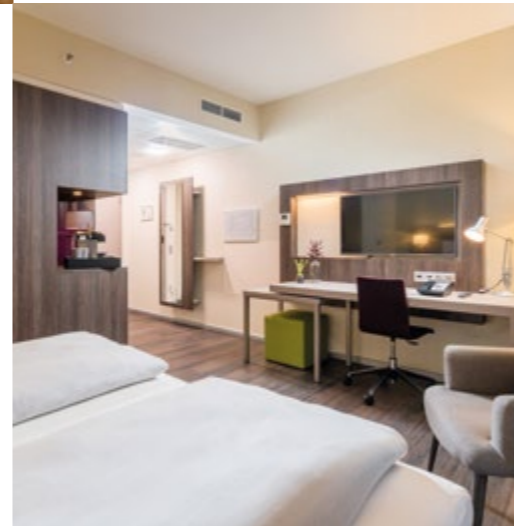
Meetings zwischen Weser und Bürgerpark

Raum	Etage	Fläche (m ²)	Länge	Breite	Höhe	Licht	Klima	Block	U-Form	Parlament	Kino	Bankett
1 Bremen	1. OG	68,00	10,00	6,80	2,70	☀/☀	▲❄▼	24	26	35	45	-
2 Bremerhaven	1. OG	52,00	10,00	5,20	2,70	☀/☀	▲❄▼	18	24	25	35	-
1 + 2	1. OG	120,00	12,10	10,00	2,70	☀/☀	▲❄▼	26	26	70	85	-
3 Oldenburg	1. OG	50,00	9,80	5,20	2,60	☀/☀	▲❄▼	24	24	28	40	-
4 Worpswede	1. OG	32,00	8,00	3,90	2,60	☀/☀	▲❄▼	15	-	-	20	-
Spiegelsalon	OG	23,00	6,40	3,60	2,60	☀	-	16	-	-	-	-
Kleiner Salon	OG	30,00	7,00	4,40	2,70	☀	-	20	-	20	25	-
Großer Salon	OG	50,00	7,00	7,10	2,70	☀	-	24	20	24	35	24
Kleiner + Großer Salon	OG	75,00	7,00	11,40	2,60	☀	-	30	20	30	50	60

☀ = Raum mit Tageslicht ☀/☀ = Raum ist verdunkelbar ❄ = Raum mit Klimaanlage ▲❄▼ = individuell regelbare Klimaanlage



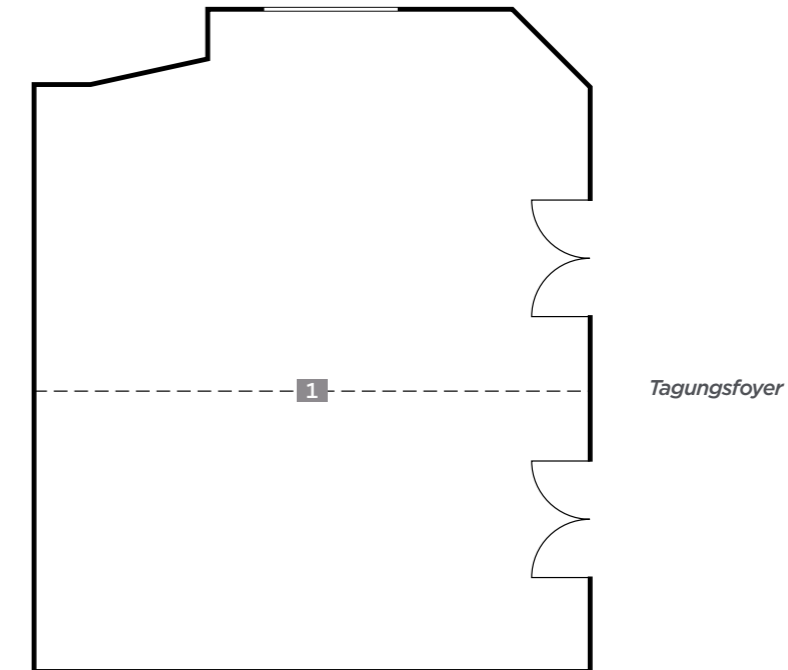
Frankfurt am Main



Gateway Gardens - das Tor zur Welt

Raum	Etage	Fläche (m ²)	Länge	Breite	Höhe	Licht	Klima	Block	U-Form	Parlament	Kino	Bankett
1 Meeting Room	EG	69,00	7,90	7,50	2,70	☀/☁	▲❄▼	12	20	20	20	-

☀ = Raum mit Tageslicht ☁ = Raum ist verdunkelbar ❄ = Raum mit Klimaanlage ▲❄▼ = individuell regelbare Klimaanlage



Das Best Western Hotel Airport Frankfurt liegt in Gateway Gardens, einem Stadtbezirk, der zum Stadtteil Flughafen gehört. Vom Hotel aus sind Gäste mit der S-Bahn in 1 Minute am Frankfurter Flughafen, dem Tor zur Welt. Überraschend also, dass das Hotel mit Blick ins Grüne punktet: der Park angrenzend an die Sommerterrasse des Hotels bietet Gästen 2,2 Hektar Natur pur. Ideal für eine Meeting-Pause an der frischen Luft.

- 3 Sterne Superior Hotel
- 133 Apartments mit voll ausgestatteter Küche
- 15 Minuten fußläufig zum Flughafen
- Direkte Bahn/S-Bahn Anbindung
- 74 Tiefgaragenplätze, gebührenpflichtig
- 4 E-Ladestationen
- Kostenfreies WLAN
- 1 Tagungsraum
- 69 m²
- Bis zu 25 Personen
- Klimatisiert, modern, ruhig
- Asiatisches Buffet Restaurant „Yazzo“
- Bar
- Terrasse
- Fitnesscenter
- Laundry
- Grab&Go-Shop

Best Western Hotel Airport Frankfurt

De-Saint-Exupéry-Straße 6
60549 Frankfurt am Main
Tel.: +49 (0)69 2991500
info@airport-frankfurt.bestwestern.de
www.hotelairportfrankfurt.de





Das Best Western Plus Hotel Steinsgarten liegt ruhig, aber zentral in Gießen. In wenigen Gehminuten sind Gäste an der Kongresshalle, im Stadttheater und in der Innenstadt. Überregional bekannt auch für seinen Sonntagsbrunch, können sich Gäste im Hotel außerordentlich wohlfühlen. Der erstklassige Service wird von den vielen Stammgästen – geschäftlich oder privat – besonders geschätzt.

- 4 Sterne Hotel
- 126 Zimmer
- Parkplätze, gebührenpflichtig
- 3 E-Ladestationen
- Kostenfreies WLAN
- 9 Tagungsräume
- 25 m² bis 170 m²
- Bis zu 150 Personen
- Voll klimatisiert
- Park Restaurant mit Showküche
- Jever-Deel-Bar
- Spa-Bereich mit Sauna und Schwimmbad

Modernes Business-Hotel mitten in Hessen

Raum	Etage	Fläche (m ²)	Länge	Breite	Höhe	Licht	Klima	Block	U-Form	Parlament	Kino	Bankett
1 Berlin	EG	27,00	6,50	4,10	2,80	☼/☼	-	8	8	10	15	-
2 Dresden	EG	54,00	9,20	6,30	2,90	☼/☼	▲☼▼	12	15	20	30	24
3 Aachen	EG	88,00	14,00	6,30	3,10	☼/☼	☼	26	26	-	60	48
4 Bremen	EG	82,00	14,00	5,80	3,10	☼/☼	☼	26	26	37	60	48
3 + 4	EG	170,00	14,00	12,90	3,10	☼/☼	☼	25	45	100	150	140
5 Coburg 1 / 2 / 3 je	EG	25,00	4,30	5,80	3,10	☼/☼	☼	10	-	10	10	-
Coburg Kombi 1 + 2 + 3	EG	77,00	14,00	5,80	3,10	☼/☼	☼	25	25	35	60	48
6 Gießen	EG	72,00	9,00	8,00	3,00	☼/☼	☼	20	17	32	45	48
7 Essen	EG	72,00	9,00	8,00	3,10	☼/☼	☼	16	17	25	40	48
8 Frankfurt	1. OG	40,00	9,00	4,50	2,45	☼/☼	▲☼▼	12	12	17	25	-

☼ = Raum mit Tageslicht ☼ = Raum ist verdunkelbar ☼ = Raum mit Klimaanlage ▲☼▼ = individuell regelbare Klimaanlage



Best Western Plus Hotel Steinsgarten

Hein-Heckroth-Straße 20
35390 Gießen
Tel.: +49 (0)641 38990
info@hotel-steinsgarten.de
www.hotel-steinsgarten.de





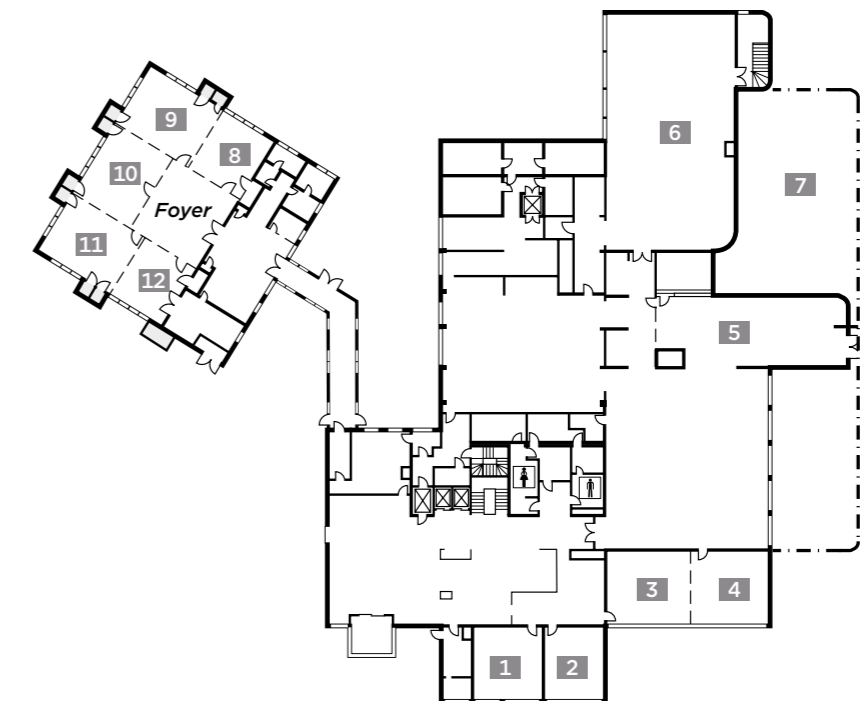
Das moderne Best Western Hotel Kaiserslautern überzeugt mit seiner einzigartigen Lage auf dem Betzenberg: in wenigen Minuten erreichen Gäste das Fritz-Walter-Stadion, den Wildpark sowie die Innenstadt. Auch im Hotel lässt es sich sehr gut aushalten: Veranstaltungen mit bis zu 300 Teilnehmern sind gut und gerne umsetzbar. Und abends wird die Fritz-Bar zum Herzstück des Hauses.

- 3 Sterne Superior Hotel
- 152 Zimmer
- 40 Parkplätze, gebührenfrei
- 45 Tiefgaragenplätze, gebührenpflichtig
- 3 E-Ladestationen
- Kostenfreies WLAN
- 12 Tagungsräume
- 34 m² bis 260 m²
- Max. 300 Personen
- Teilweise klimatisiert
- Pool Billard, Sitzfußball und Darts als kreative Pause
- Restaurant
- Hotelbar „Fritz“
- Biergarten
- Täglich Kaffee & Kuchen
- Sauna mit Ruheraum
- Fitnesscenter

Die Veranstaltungslocation auf dem Betzenberg

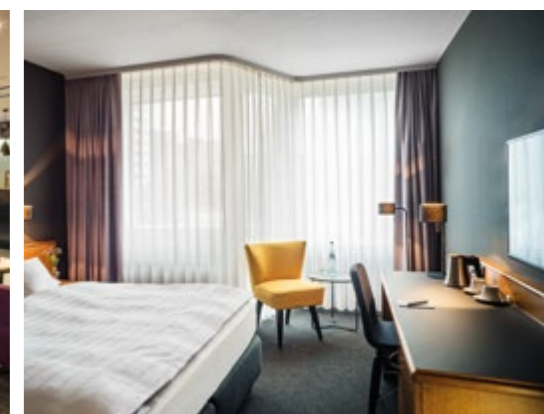
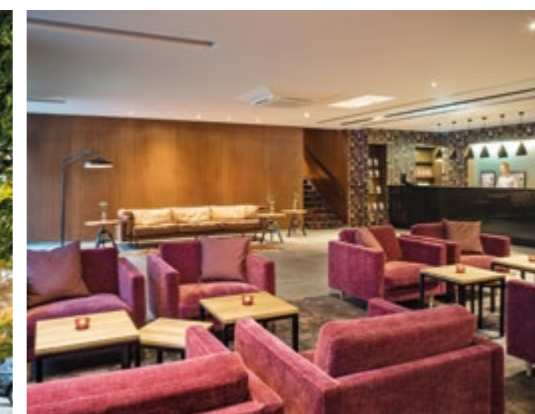
Raum	Etage	Fläche (m ²)	Länge	Breite	Höhe	Licht	Klima	Block	U-Form	Parlament	Kino	Bankett
1 Cube 1	EG	42,00	6,50	6,50	3,00	☼/☉	-	12	12	12	25	-
2 Cube 2	EG	34,00	6,50	5,30	3,00	☼/☉	-	8	-	-	-	-
3 Cube 3	EG	47,00	6,40	7,40	3,00	☼/☉	-	14	12	12	25	-
4 Cube 4	EG	46,00	6,40	7,25	3,00	☼/☉	-	14	12	12	25	-
3 + 4	EG	94,00	14,80	6,40	3,00	☼/☉	-	32	25	36	100	50
5 Cube 5	EG	108,00	17,20	6,30	3,00	☼/☉	-	38	32	36	100	60
6 Cube 6	EG	241,00	11,20	21,50	3,10	☼/☉	☼	56	36	120	300	140
7 Cube 7	EG	111,00	8,30	13,40	3,15	☼/☉	☼	32	28	40	90	60
8 Cube 8	EG	35,00	5,60	6,20	3,50	☼/☉	☼	12	8	12	15	-
9 Cube 9	EG	50,00	7,80	6,40	3,50	☼/☉	☼	16	12	20	25	-
8 + 9	EG	84,00	13,50	6,20	3,50	☼/☉	☼	32	24	36	80	40
10 Cube 10	EG	47,00	6,40	7,30	3,50	☼/☉	☼	12	10	18	25	-
11 Cube 11	EG	50,00	7,80	6,30	3,50	☼/☉	☼	16	12	20	25	-
12 Cube 12	EG	34,00	5,40	6,30	3,50	☼/☉	☼	10	8	12	15	-
11 + 12	EG	84,00	6,30	13,30	3,50	☼/☉	☼	32	24	36	80	40
8 - 12	EG	260,00	13,20	19,70	3,50	☼/☉	☼	44	-	120	300	160

☼ = Raum mit Tageslicht ☉ = Raum ist verdunkelbar ☼ = Raum mit Klimaanlage ▲☼▼ = individuell regelbare Klimaanlage



Best Western Hotel Kaiserslautern

St.-Quentin-Ring 1
67663 Kaiserslautern
Tel.: +49 (0)631 3613860
info@kl.bestwestern.de
www.hotel-kaiserslautern.de





Das erst im Jahr 2021 eröffnete Best Western Hotel Arbellapark München liegt ruhig im Arbellapark im Ortsteil Bogenhausen. Hier finden Gäste 220 Zimmer und eine großzügige Lobbybar zum Verweilen vor. Das Hotel ist über die U-Bahn Haltestelle Arbellapark sehr gut angebunden – in kurzer Zeit sind Gäste am Münchner Hauptbahnhof, in der Innenstadt oder im Englischen Garten. Unmittelbar neben dem Hotel befindet sich das smartvillage: 14 inspirierende Workshopräume in allen Farben und Größen bieten den perfekten Rahmen für jegliche Art von Tagungen, Meetings und Events.

- 3 Sterne Superior Hotel
- 220 Zimmer
- 85 Tiefgaragenplätze, gebührenpflichtig
- 10 VIP Außenstellplätze, gebührenpflichtig
- E-Ladestationen in der Tiefgarage
- Kostenfreies WLAN
- Lobbybar
- Sommerterrasse

smartvillage Bogenhausen:

- 14 einzigartige Veranstaltungsräume
 - 3.500 m²
 - 10-400 Personen
 - Smart Café
 - Champagnerbar
 - Catering
 - Rahmenprogramme
- www.smart-village.com

Best Western Hotel Arbellapark München

Arabellastraße 13-15
81925 München
Tel.: +49 (0)89 3803360
info@arbellapark.bestwestern.de
www.hotel-arbellapark.de



Profitieren Sie auf Ihren Reisen: Egal ob geschäftlich oder privat, mit einer kostenfreien Mitgliedschaft bei Best Western Rewards sammeln Sie Punkte in rund 4.500 Hotels in knapp 100 Ländern weltweit und kommen in den Genuss zahlreicher Vorteile:

- ✓ Bis zu 10% Rabatt bereits ab der 1. Nacht
- ✓ Gesammelte Punkte verfallen nie
- ✓ Attraktive Prämien ab 1.000 Punkten
- ✓ Weltweite Freiübernachtungen ab 5.000 Punkten
- ✓ Exklusive Angebote und Promotions nur für Mitglieder
- ✓ Bereits ab 5 Nächten Elite Mitglied werden und weitere Vorteile genießen

Jetzt anmelden unter www.bestwestern.de/rewards

Status Match...No Catch®

Sie haben bei einem anderen Hotel-Bonusprogramm bereits einen höheren Status erreicht und möchten nicht auf Ihre Elite Vorzüge verzichten? Dann nutzen Sie den „Status Match“, mit dem Sie den entsprechenden Status bei Best Western Rewards® erhalten. Somit sichern Sie sich auch bei uns die Vorzüge einer entsprechenden Elite Mitgliedschaft wie Bonuspunkte, Zimmer-Upgrades¹ oder Early Check-in/Late Check-out¹.

Jetzt Status matchen unter www.bestwestern.de/match



¹ auf Anfrage und nach Verfügbarkeit



Zentral tagen mit top Anbindung

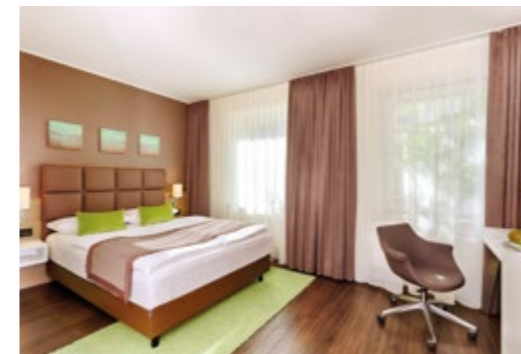
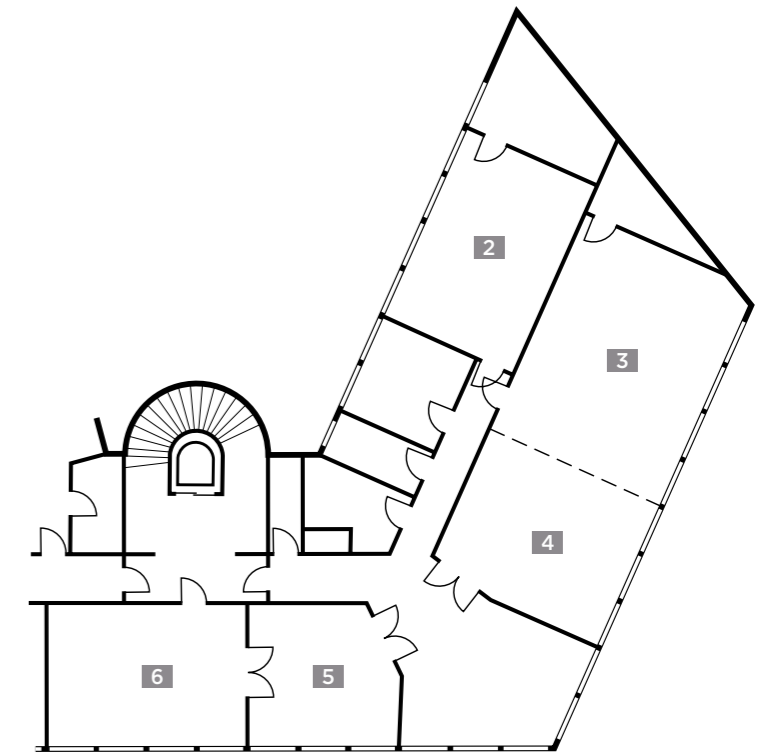
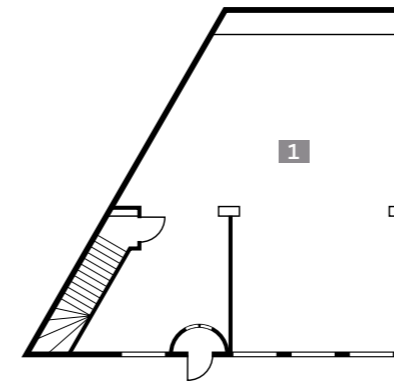


Das Best Western Hotel Hohenzollern liegt zentral am Theodor-Heuss-Platz am Hauptbahnhof Osnabrück. Gäste können ideal mit dem Zug anreisen, den Hotelgästen stehen dennoch ebenso haus-eigene Parkplätze zur Verfügung. Die Innenstadt, der Schlossgarten und die Altstadt sind nur einen Steinwurf vom Hotel entfernt. Ideale Bedingungen, um Osnabrück nach Feierabend noch zu Fuß zu erkunden. Das Hotel punktet zudem durch den einzigartigen Spa- und Fitnessbereich.

- 4 Sterne Hotel
- 107 Zimmer
- Lage direkt am Hauptbahnhof
- 43 Stellplätze, gebührenpflichtig
- 4 E-Ladestationen
- Kostenfreies WLAN
- 7 Tagungsräume
- 25 m² bis 95 m²
- Bis zu 90 Personen
- Vollständig klimatisiert
- Bar
- Bistro und Restaurant „Hozo“
- Größter Fitness- und Wellnessbereich in Osnabrück

Raum	Etage	Fläche (m ²)	Länge	Breite	Höhe	Licht	Klima	Block	U-Form	Parlament	Kino	Bankett
1 Hamburg	EG	75,00	12,60	6,00	3,15	☀/☀	▲❄▼	22	24	40	60	40
2 Bad Nauheim	1. OG	36,00	7,46	4,85	2,60	☀/☀	▲❄▼	14	14	16	30	20
3 Berlin	1. OG	58,00	8,26	6,75	2,60	☀/☀	▲❄▼	14	14	28	50	40
4 Leipzig	1. OG	37,00	6,75	5,58	2,60	☀/☀	▲❄▼	14	14	16	28	23
3 + 4	1. OG	95,00	14,20	6,75	2,60	☀/☀	▲❄▼	30	30	70	90	70
5 Osnabrück	1. OG	25,00	5,43	4,95	2,60	☀/☀	▲❄▼	8	8	8	-	18
6 Hohenzollern	1. OG	36,00	7,29	4,95	2,60	☀/☀	▲❄▼	16	14	16	28	23

☀ = Raum mit Tageslicht ☀ = Raum ist verdunkelbar ❄ = Raum mit Klimaanlage ▲❄▼ = individuell regelbare Klimaanlage



Best Western Hotel Hohenzollern

Theodor-Heuss-Platz 5
49074 Osnabrück
Tel.: +49 (0)541 33170
info@hotel-osnabrueck.de
www.hotel-osnabrueck.de



Singen am Hohentwiel



Das Best Western Hotel Lamm in Singen liegt inmitten der Ferienregion Bodensee. Das Hotel, das kürzlich komplett renoviert wurde, liegt in einem ruhigen Wohngebiet am Rande der Singener Innenstadt. Der Bahnhof ist in wenigen Minuten fußläufig erreichbar. Das Hotel ist idealer Ausgangspunkt für Ausflüge an den Bodensee, in die Schweiz oder in den Schwarzwald. Auch die Stadt Singen bietet verschiedene Freizeitmöglichkeiten, unter anderem der Hohentwiel – ein erloschener Hegau-Vulkan.

- 4 Sterne
- 76 Zimmer
- 31 Außenstellplätze, gebührenpflichtig
- Kostenfreies WLAN
- 2 Tagungsräume
- 50 m² und 54 m²
- Bis zu 60 Personen
- Klimatisiert, lichtdurchflutet, verdunkelbar, modern
- Bar und Lounge „CupClub“
- Spa und Fitness Bereich



Best Western Hotel Lamm

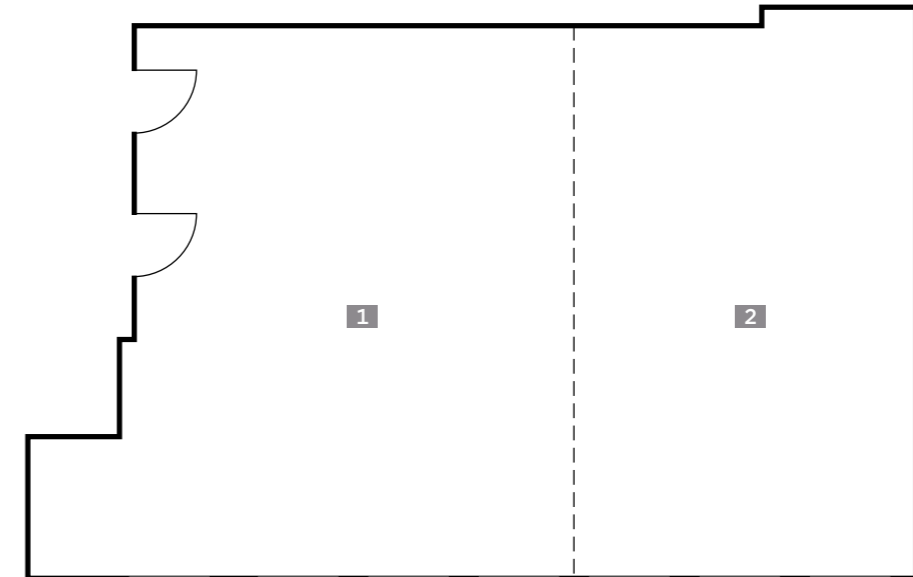
Alemannenstraße 42
78224 Singen am Hohentwiel
Tel.: +49 (0)7731 402-0
info@hotellamm.com
www.hotellamm.com



Meetings zwischen Vulkan und Bodensee

Raum	Etage	Fläche (m ²)	Länge	Breite	Höhe	Licht	Klima	Block	U-Form	Parlament	Kino	Bankett
1 LammForum I	EG	54,00	7,25	7,55	3,00	☼/☼	▲❄▼	-	20	24	50	-
2 LammForum II	EG	46,00	5,55	8,50	3,00	☼/☼	▲❄▼	-	15	20	50	-
1 + 2	EG	115,00	13,05	8,50	3,00	☼/☼	▲❄▼	-	50	60	130	-

☼ = Raum mit Tageslicht ☼ = Raum ist verdunkelbar ❄ = Raum mit Klimaanlage ▲❄▼ = individuell regelbare Klimaanlage





Tagen am Fuße der Fellbacher Weinberge



Das Best Western Plus Hotel Fellbach-Stuttgart liegt direkt an der U-Bahn-Station „Schwabenlandhalle“, von wo aus Gäste den Hauptbahnhof Stuttgart sowie die Innenstadt in 20 Minuten erreichen können. Das größte Hotel in Fellbach begeistert daher durch seine zentrale Lage, wenngleich das Hotel in einer kleinen parkähnlichen Anlage eingebettet ist. Das Hotel verfügt zudem über eine direkte Anbindung an die Schwabenlandhalle, ein Kultur-, Kongress- und Tagungszentrum, wo Großveranstaltungen in 9 Sälen und Räumen ausgetragen werden können.

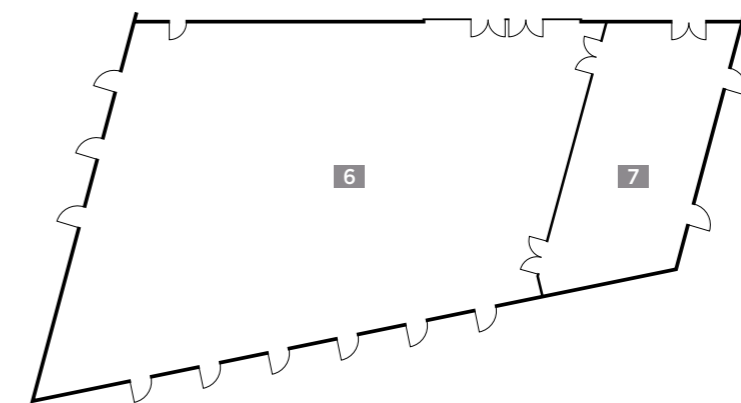
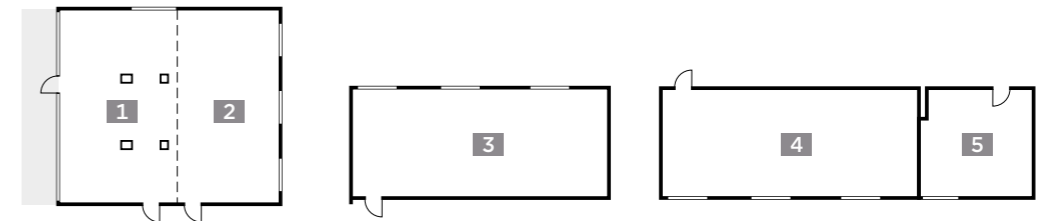
- 4 Sterne Superior Hotel
- 149 Zimmer
- 65 Parkplätze, gebührenpflichtig
- 65 Tiefgaragenplätze, gebührenpflichtig
- 8 E-Ladestationen
- Kostenfreies WLAN
- 5 Tagungsräume
- 26 m² bis 121 m²
- Bis zu 80 Personen
- Mittag- und Abendverpflegung gerne auf Anfrage
- Kaffee- und Teebar „Allegretto“
- Hotelbar „Chilmys“
- Saunabereich & Fitnessraum
- Anbindung an das Konferenzzentrum „Schwabenlandhalle“: Platz für Messen, Roadshows, Tagungen oder Konferenzen bis 1.400 Personen

Raum	Etage	Fläche (m ²)	Länge	Breite	Höhe	Licht	Klima	Block	U-Form	Parlament	Kino	Bankett
1 Salon Chagall I	EG	66,00	11,00	6,00	2,90	☀/☀	-	12	10	18	25	-
2 Salon Chagall II	EG	55,00	11,00	5,00	2,90	☀/☀	▲❄▼	28	24	25	40	-
1 + 2	EG	121,00	11,00	11,00	2,90	☀/☀	▲❄▼	28	24	50	80	-
3 Raum Kadinsky	EG	60,00	11,60	5,10	2,80	☀/☀	▲❄▼	28	24	25	40	-
4 Raum Miro	EG	60,00	11,60	5,10	2,80	☀/☀	▲❄▼	28	24	25	40	-
5 Raum Klee	EG	26,00	5,10	5,10	2,80	☀/☀	-	10	8	10	15	-

Tagungsräume in der Schwabenlandhalle:

6 Hesse (gesamt)	EG	559,00	-	-	5,00	☀/☀	❄	-	76	280	500	400
7 Mörike	EG	126,00	-	-	5,00	☀/☀	❄	33	-	62	135	92
Hölderlinaal	EG	1.150,00	-	-	2,30-8,50	☀/☀	❄	-	60	600	1.400	950
Uhlandsaal	EG	350,00	-	-	2,40-5,00	☀/☀	❄	-	50	180	387	226
Daimler	UG	102,00	-	-	2,50-3,00	☀/☀	❄	-	40	60	100	88
Kepler	UG	95,00	-	-	2,50-3,00	☀/☀	❄	-	20	40	65	66
Auberlen	UG	100,00	-	-	2,40	☀/☀	❄	-	18	44	75	66

☀ = Raum mit Tageslicht ☀ = Raum ist verdunkelbar ❄ = Raum mit Klimaanlage ▲❄▼ = individuell regelbare Klimaanlage



Best Western Plus Hotel Fellbach-Stuttgart

Tainer Straße 9
70734 Fellbach
Tel.: +49 (0)711 58590
hotel@bestwestern-fellbach.de
www.bestwestern-fellbach.de



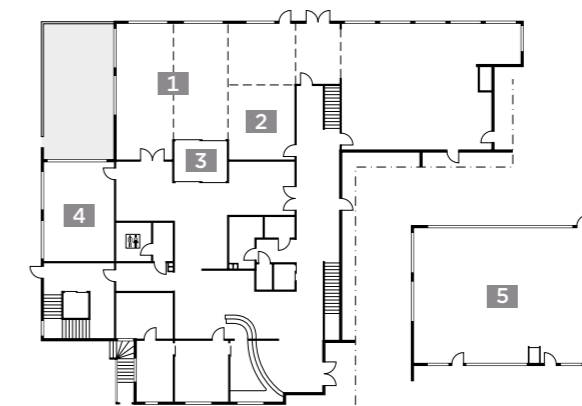


Modernes Tagungshotel im Herzen des Spessarts



Raum	Etage	Fläche (m ²)	Länge	Breite	Höhe	Licht	Klima	Block	U-Form	Parlament	Kino	Bankett
1 Franken 1	EG	64,00	8,50	8,00	3,00	☀/☀	▲❄▼	20	24	32	40	40
2 Franken 2	EG	35,00	3,50	8,50	3,00	☀/☀	▲❄▼	16	14	25	40	20
1 + 2	EG	100,00	12,00	8,50	3,00	☀/☀	▲❄▼	28	36	50	70	60
3 Think Tank	EG	18,00	4,50	4,00	3,00	☀/☀	-	8	-	-	-	-
4 Wintergarten	EG	40,00	7,00	5,50	2,80	☀/☀	▲❄▼	16	15	18	32	20
5 Spessart	UG	90,00	10,50	8,00	2,80	☀/☀	▲❄▼	32	32	44	55	-
Bibliothek	EG	13,50	3,90	3,50	3,00	☀/☀	▲❄▼	6	-	-	-	-

☀ = Raum mit Tageslicht ☀ = Raum ist verdunkelbar ❄ = Raum mit Klimaanlage ▲❄▼ = individuell regelbare Klimaanlage



Das Best Western Hotel Brunnenhof überzeugt Gäste mit der idealen Lage im beschaulichen Weibersbrunn. Auf halber Strecke zwischen Würzburg und Frankfurt liegt das Hotel nahe der Autobahnabfahrt, perfekt um Tagungen, Seminare und Teamevents hier zu verbringen. Modern und traditionell zugleich präsentiert sich das Hotel seinen Gästen in der einzigartigen Parkanlage, die den Beginn des Spessarts markiert.

- 3 Sterne Superior Hotel
- 52 Zimmer
- Außenstellplätze, gebührenfrei
- Garagenplätze, gebührenpflichtig
- 16 TESLA Supercharger V3 und 2 Wallcharger Typ2
- Kostenfreies WLAN
- 4 Tagungsräume
- 2 Gruppenräume
- 35 m² bis 100 m²
- Bis zu 100 Personen
- Eventlocation „Dampfkessel“ für Teamevents bis zu 12 Personen
- Restaurant mit gehobener, fränkischer Küche
- Täglich Kaffee und Kuchen
- 8.000 m² große Parkanlage
- Saunawagen
- Brunnenhof BBQ ab 20 Pers.

Best Western Hotel Brunnenhof

Hauptstraße 231
63879 Weibersbrunn
Tel.: +49 (0)6094 97160
info@brunnenhof.bestwestern.de
www.hotelbrunnenhof.com

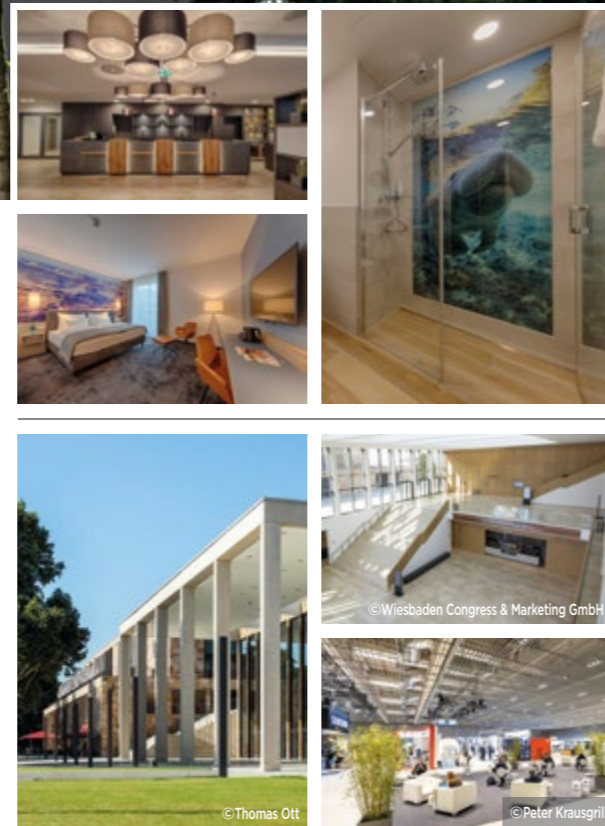




Das Best Western Hotel Wiesbaden liegt nur wenige Minuten vom Hauptbahnhof entfernt und wurde erst im Jahr 2019 eröffnet. Das Hotel verfügt über 165 Zimmer, eine Lobbybar und ein Fitnessstudio. Die Wiesbadener Innenstadt ist fußläufig in 10 Minuten erreichbar. Auf halbem Weg, zwischen Hotel und Innenstadt, befindet sich das ebenfalls neu erbaute RheinMain CongressCenter RMCC. Auf einer Fläche von über 17.000 m² finden hier bis zu 12.500 Personen Platz. Gäste schlafen daher BESTens im Hotel und starten ausgeruht mit ihrer Tagung im RMCC.

- 3 Sterne Superior Hotel
- 165 Zimmer
- 4 Außenstellplätze, gebührenpflichtig
- 110 Tiefgaragenplätze, gebührenpflichtig
- 6 E-Ladestationen
- Kostenfreies WLAN
- Hotelbar
- Fitness-Studio
- Sommerterrasse

- RheinMain CongressCenter:**
- 17.700 m² Veranstaltungsfläche
 - 45 Räume
 - 5.000 Personen im größten Raum
 - 800 Parkplätze
 - Hallen sind mit PKWs und LKWs befahrbar
 - Zertifiziert nachhaltige Eventlocation



Best Western Hotel Wiesbaden

Mainzer Straße 74
65189 Wiesbaden
Tel.: +49 (0)611 170790
info@hotel-wiesbaden.bestwestern.de
www.hotel-wiesbaden.de



Rund 230 Hotels für jeden Anlass Persönliche Beratung & Express Tagungsanfrage

Tagungen Konferenzen Firmenfeiern Workshops Outdoor-Meetings Events Tagungen Konferenzen Firmenfeiern Workshops Outdoor-Meetings Events Tagungen Konferenzen Firmenfeiern Workshops Outdoor-Meetings Events Tagungen Konferenzen Firmenfeiern Workshops Tagungen Outdoor-Meetings

Hagenberg im Mühlkreis · Österreich



Das Best Western Parkhotel Hagenberg liegt ideal erreichbar am Rande der Gemeinde Hagenberg im Mühlkreis. Der Innovationsstandort Softwarepark Hagenberg befindet sich direkt gegenüber, ein Forschungs-, Ausbildungs- und Wirtschaftsstandort mit über 75 namhaften Firmen. Die Großstadt Linz ist nur 25 Kilometer entfernt. Das Parkhotel wurde im April 2022 eröffnet und verwöhnt seine Gäste seitdem auf hohem Niveau.

- 4 Sterne Hotel
- 93 Zimmer
- 68 Parkplätze, gebührenfrei
- 4 E-Ladestationen
- Kostenfreies WLAN
- 2 Tagungsräume
- 88 m² und 160 m²
- Bis zu 110 Personen
- Rooftop Terrasse als einmaliges Highlight mit direkter Anbindung an den Tagungsraum Skypark
- Restaurant
- Skybar
- Wellnessbereich

Best Western Parkhotel Hagenberg

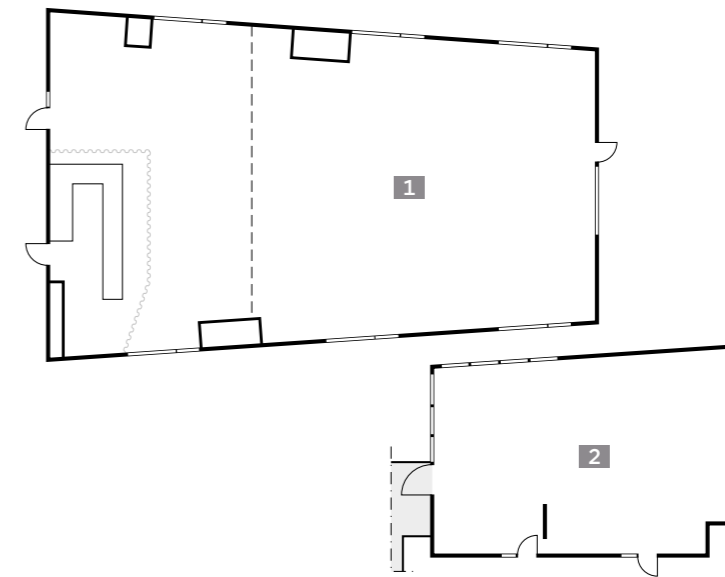
Hauptstraße 103
4232 Hagenberg im Mühlkreis · Österreich
Tel.: +43 (0)7236 93050
info@parkhotel-hagenberg.at
www.parkhotel-hagenberg.at



Meetings mit sagenhaftem Ausblick

Raum	Etage	Fläche (m ²)	Länge	Breite	Höhe	Licht	Klima	Block	U-Form	Parlament	Kino	Bankett
1 Sky Park exkl. Bar-Bereich	DG	160,00	14,00	ca. 11,00	3,50	☀/☁	▲❄▼	40	40	60	110	80
2 Park	EG	90,00	11,75	ca. 7,50	3,50	☀/☁	▲❄▼	20	24	24	50	-

☀ = Raum mit Tageslicht ☁ = Raum ist verdunkelbar ❄ = Raum mit Klimaanlage ▲❄▼ = individuell regelbare Klimaanlage





Das Best Western Hotel Spinnerei Linz befindet sich an der Zufahrtsstraße in das Linzer Zentrum. Direkt vor dem Hotel befinden sich ein Busterminal und eine S-Bahn Station, sodass Gäste in kürzester Zeit auch mit öffentlichen Verkehrsmitteln in die Innenstadt fahren können. Der Name Spinnerei geht zurück auf die ortsansässige Linz Textil AG, die unter anderem hochwertige Garne produziert. Im italienischen Restaurant „Da Giulio“ kann man sich wunderbar kulinarisch verwöhnen lassen. Angrenzend im Erdgeschoss finden Gäste außerdem den Meeting Raum.

- 3 Sterne Hotel
- 115 Zimmer und 10 Apartments
- Smart e-technology mit Self Check-In
- 91 Parkplätze, gebührenpflichtig
- Busparkplatz
- Kostenfreies WLAN
- E-Ladestation 1.100 m entfernt
- 1 Meetingraum „Vista Giardino“
- 54 m²
- Bis 20 Personen
- Lichtdurchflutet
- Hightech Ausstattung mit neuestem Multimedia
- Restaurant „Da Giulio“

Best Western Hotel Spinnerei Linz

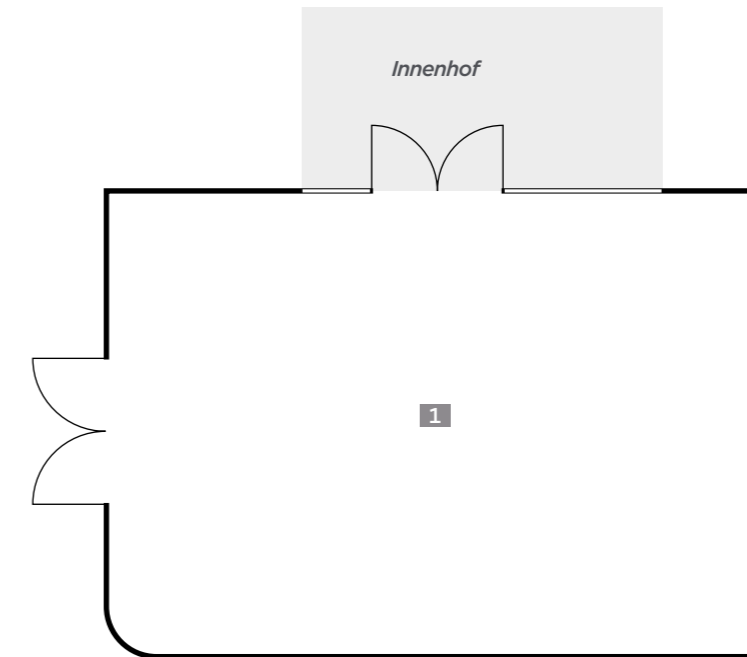
Wiener Straße 485
4030 Linz · Österreich
Tel.: +43 (0)732 304000
info@hotel-spinnerei.at
www.hotel-spinnerei.at



Tagen in stylischem Ambiente

Raum	Etage	Fläche (m ²)	Länge	Breite	Höhe	Licht	Klima	Block	U-Form	Parlament	Kino	Bankett
1 Vista Giardino	EG	43,00	6,50	6,50	4,40	☀/☁	❄	18	16	22	35	-

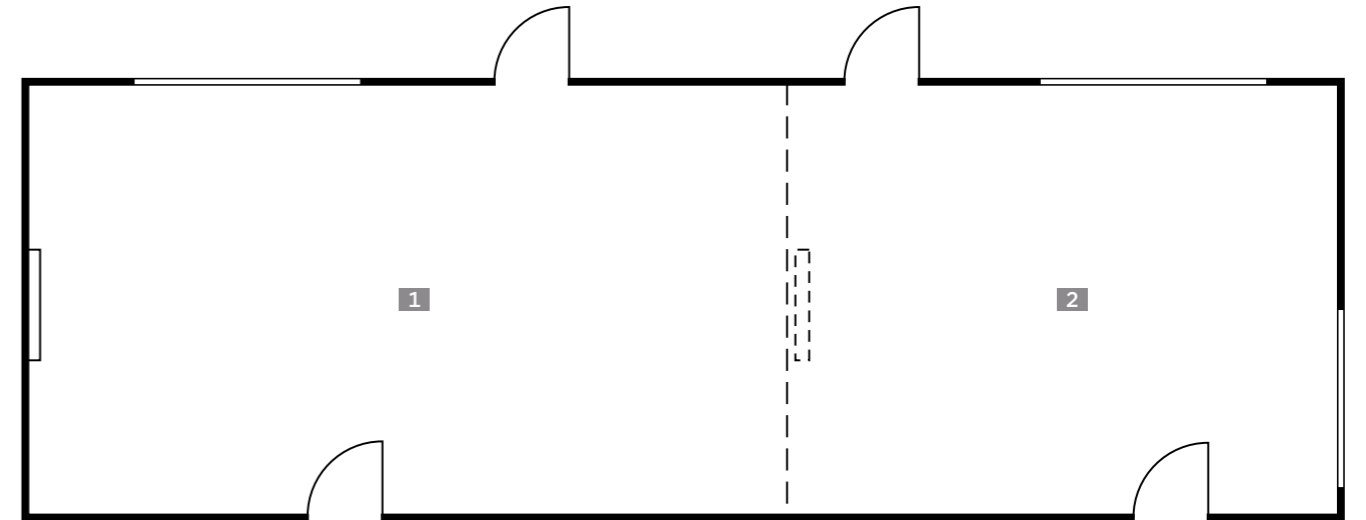
☀ = Raum mit Tageslicht ☁ = Raum ist verdunkelbar ❄ = Raum mit Klimaanlage ▲❄▼ = individuell regelbare Klimaanlage





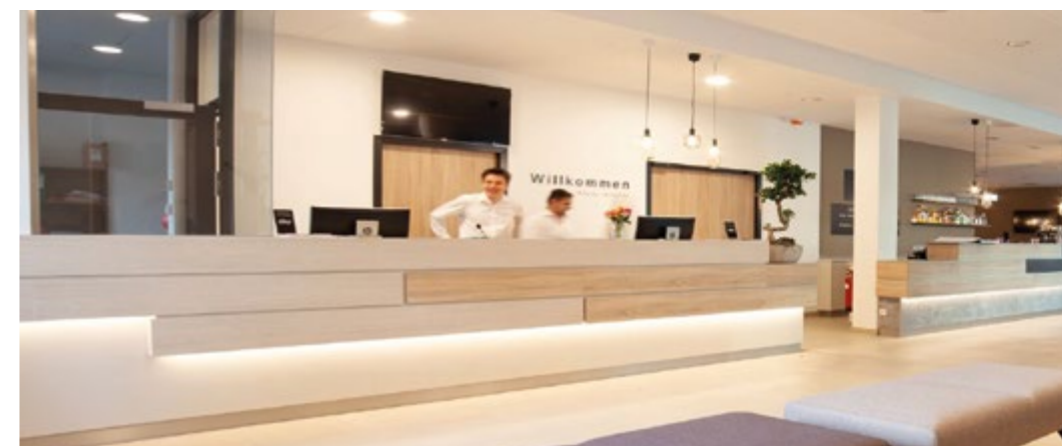
Raum	Etage	Fläche (m²)	Länge	Breite	Höhe	Licht	Klima	Block	U-Form	Parlament	Kino	Bankett
1 Schiele	EG	45,00	9,72	5,57	3,30	☀/☁	▲❄▼	18	25	25	45	25
2 Donau	EG	37,00	7,10	5,57	3,30	☀/☁	▲❄▼	18	20	20	30	20
1 + 2	EG	82,00	16,82	5,57	3,30	☀/☁	▲❄▼	36	45	45	75	45

☀ = Raum mit Tageslicht ☁ = Raum ist verdunkelbar ❄ = Raum mit Klimaanlage ▲❄▼ = individuell regelbare Klimaanlage



Das Best Western Hotel Tulln liegt beschaulich an den Donauauen des Wasserparks Tulln, einen Steinwurf von der Donau entfernt. Die Gartenschau Tulln, die Innen- und Altstadt und die Messe Tulln sind fußläufig schnell erreichbar. Ein weiterer Pluspunkt für Geschäftsreisende ist die geringe Entfernung zur Hauptstadt: in etwa 40 Minuten erreichen Gäste die Wiener Innenstadt, das Schloss Schönbrunn oder den internationalen Flughafen Wien.

- 4 Sterne Hotel
- 78 Zimmer
- Außen- und Garagenstellplätze, gebührenpflichtig
- 2 E-Ladestationen
- Kostenfreies WLAN
- 2 Seminarräume
- 37 m² und 45 m²
- Bis zu 75 Personen
- Klimatisierte und lichtdurchflutete Veranstaltungsräume
- Moderne Tagungstechnik
- Hotelbar



Best Western Hotel Tulln

Nussallee 18
 3430 Tulln an der Donau · Österreich
 Tel.: +43 (0)2272 21750
 info@hotel-tulln.bestwestern.at
 www.hotel-tulln.at



B.W. HOTEL
BETRIEBSGESELLSCHAFT

B.W. Hotel Betriebsgesellschaft mbH & Co. KG
Frankfurter Str. 10-14 · 65760 Eschborn
Tel.: +49 (0)6196 4724 700 · kontakt@bw-kg.de · www.bw-kg.de